

# Simg Communication Center



1. Introduzione
2. A chi si rivolge
3. Tecnologie avanzate per la Formazione e la Comunicazione a distanza
4. Le applicazioni che costituiscono SCC
5. Caratteristiche e Funzionalità integrate nelle applicazioni
6. Requisiti Tecnici
7. Sommario delle caratteristiche della Piattaforma
8. I vantaggi della modalità di Outsourcing Tecnico e Sistemistico
9. Modalità di Acquisto e Fornitura
10. Contatti

## 1. Introduzione

**SCC** è la concreta attuazione del nuovo progetto di Formazione Integrata e Continua predisposto dalla Società Italiana di Medicina Generale; essa raccoglie gli strumenti necessari a migliorare le competenze e creare una nuova rete di collaborazione tra colleghi e soci della SIMG. La piattaforma "**Simg Communication Center**" integra potenti strumenti di comunicazione testuale e audiovisuale per consentire la collaborazione e lo scambio formativo all'interno della Società e dei suoi soci.

The screenshot shows the homepage of the Simg Communication Center. At the top, there are logos for the Società Italiana di Medicina Generale and S.I.M.G. COMMUNICATION CENTER. A navigation bar includes links for Home, Informazioni, Requisiti di Sistema, Download, and Documentazione. The main content area is divided into several sections:

- Simg Communication Center**: A descriptive paragraph about the platform's purpose.
- Accesso Libero**: A section for public access with a button labeled "Accedi agli Atti".
- Accesso riservato ai Soci SIMG**: A section for members with a login form for "Nome utente" and "Password", and buttons for "Accesso Soci" and "Annulla".
- Accesso agli Ambienti Prenotati**: A section for reserved access with a button for "Autenticazione Riservata" and links to view reserved rooms and request a virtual space.
- Area Archivio**: A sidebar menu with icons for video archive, updates/news, communication, documentation, and technical support.

At the bottom, there is a footer with copyright information: © 2003-2005 SIMG, Società Italiana di Medicina Generale, and a note about collaboration with "Health Care Consultants".

## 2. A chi si rivolge

“**Simg Communication Center**” (SCC) si rivolge in prima istanza ai Soci iscritti alla Società Italiana di Medicina Generale ma può essere personalizzata ed adattata per le aziende e società che avessero difficoltà ad erogare formazione tradizionale per problemi logistici o legati ai costi incrementali della formazione in aula e non volessero effettuare investimenti rilevanti in sistemi di e-learning complessi.

“**Simg Communication Center**” (SCC) si rivela altresì un ottimo prodotto per le aziende che stanno valutando l'opportunità di sviluppare un progetto pilota in questo ambito ed a coloro che desiderino strutturare ed erogare corsi specialistici con esigenze di personalizzazioni spinte dell'interfaccia utente. Alcuni tra le applicazioni avanzate sviluppate mediante la Piattaforma includono utilizzi in ambiti quali:

- Health-care e Tele-medicina
- E-learning avanzato
- Web-conference di alto livello
- Strumenti di Real-Time Knowledge Sharing
- Nuove applicazioni Mobile su reti 2.5G e 3G

*Tutte queste applicazioni richiedono un controllo ai massimi livelli delle funzionalità audio-video, elevata qualità, elevate prestazioni e quindi potenza di calcolo, ampiezza di banda modulabile in un ampio range e affidabilità.*

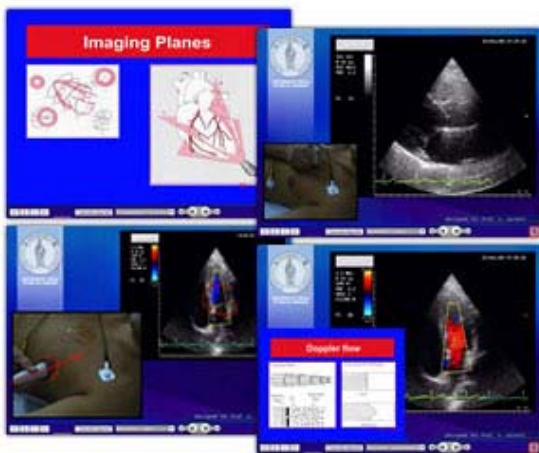
---

## 3. Tecnologie avanzate per la Formazione e la Comunicazione a distanza

Con SCC proponiamo una soluzione innovativa per effettuare attività di eLearning ed eCommunication sincrone ed a distanza. A differenza della vecchia tecnologia di broadcast in streaming o delle pagine Web statiche, SCC consente a grandi gruppi di utenti, partner e clienti geograficamente dispersi di interagire, collaborare e imparare - sul modello della interazione tipica di una classe, in tempo reale tramite Intranet, Extranet e Internet.

SCC offre una gamma completa di funzionalità di eLearning dal vivo in un'applicazione Web thin-client scalabile, estensibile e facilmente implementabile operando in tempo reale via Internet con utenti che dispongono di collegamenti anche differenziati: da un normale modem ad una connessione ADSL fino ad un collegamento dedicato LAN.

Ciascun utente può scegliere la configurazione predefinita, in funzione della propria banda di connessione ad Internet e contemporaneamente determina la qualità e velocità di trasmissione. La piattaforma prevede i seguenti servizi:



- **Servizi di Live- Streaming:**

Video e Audio di eventi congressuali, interventi chirurgici, sessioni didattiche 1:molti



- **Servizi di Audio e Video Conferenza:**

opera lato utente tramite una semplice webcam e/o Microfono collegati al PC dell'utente e consente la gestione del servizio in multi conferenza



- **Servizi di Chat e messagistica Sincrona**

## 4. Le applicazioni che costituiscono SCC

**Meeting Room per incontri di lavoro:** Simg Communication Center permette di effettuare online riunioni virtuali. È possibile visualizzare e gestire le riunioni direttamente dal PC e gestire la chiamata con un semplice "punto" e "clic". La sala riunioni è disponibile 24 ore al giorno per sette giorni a settimana.

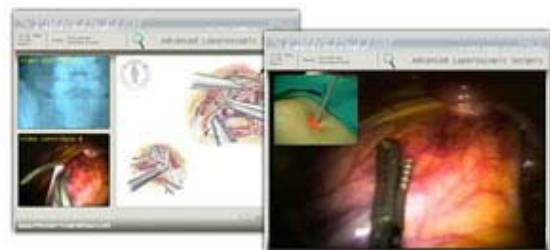
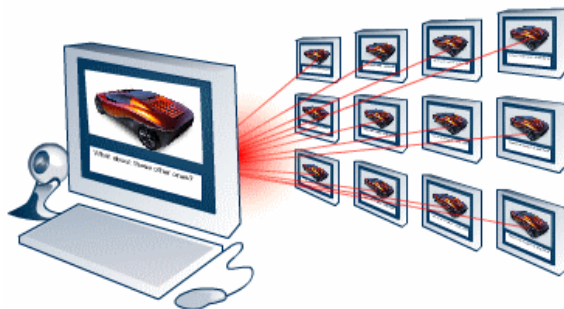
**Aula Virtuale per Lezioni a Grandi Gruppi:** SCC offre le tecnologie ed i servizi in grado di abilitare i provider di formazione alla produzione di videolezioni che possano essere distribuite in diretta (live broadcast streaming) o su richiesta (On Demand Streaming) e Off line su supporto CD-ROM o DVD. Il contenuto delle videolezioni consiste in audio e video sincronizzato con slide e/o altri documenti.

- Audio/Video e Slides. Docente a tutti; tutti a tutti
- Visibile sul desktop: elenco dei collegati, slide, whiteboard, pannello di comandi



**Aula virtuale per Lezioni a Piccoli Gruppi:** è un ambiente di apprendimento con funzioni avanzate di collaborazione e strumenti di partecipazione, che consente una piena interazione tra docente e studenti in audio, video, chat testuale pubblica e privata, whiteboard per la presentazione di documenti e applicazioni, condivisione di applicazioni.

**Live streaming** di presentazioni audio e Internet con la possibilità di divulgare presentazioni su larga scala per raggiungere un pubblico più ampio.



## 5. Caratteristiche e Funzionalità integrate nelle applicazioni

- **Audio e Video conferenza IP.** La funzione di audio/video conferenza multidirezionale in full duplex e totalmente integrata consente risparmi notevoli rispetto alle tradizionali conversazioni in teleconferenza e permette di identificare e gestire chi sta parlando; permette inoltre agli utenti di vedere il moderatore della sessione o altri partecipanti designati dall'interno dell'interfaccia. Un'esclusiva caratteristica di larghezza di banda video adattiva garantisce le migliori prestazioni possibili già a partire da connessioni a 56Kb.

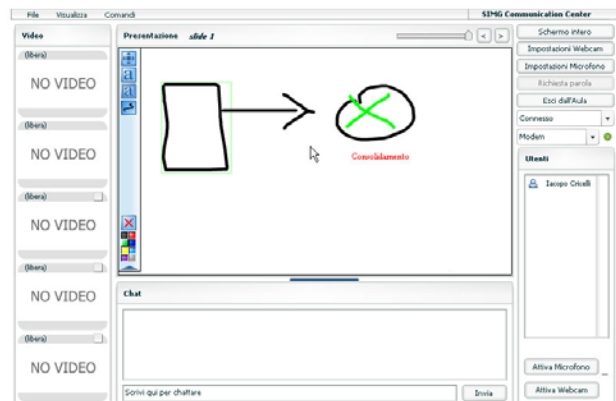


- **Gestione e Condivisione di Documenti.** Il sistema rende possibile la condivisione di qualsiasi documento e immagine a tutti i partecipanti. Sono supportati i file di testo, le immagini, le presentazioni powerpoint ed i video.



- **Lavagna virtuale**

- **Interventi.** Il moderatore della sessione controlla quali partecipanti hanno la possibilità di parlare e di interagire con gli strumenti di collaborazione. I partecipanti possono alzare la mano, votare sì o no, segnalare ilarità e applaudire alle risposte, utilizzare chat testuali pubbliche o private e fornire un feedback anonimo al moderatore e ai relatori.



- **Sondaggi, valutazioni e questionari.** Se lo si desidera, numerose domande di vario genere possono essere valutate automaticamente ed esaminate successivamente per commento prelevandole dall'apposito database.
- **Visualizzazione del contenuto a tutto schermo.** I moderatori possono espandere automaticamente la finestra dove risiede il contenuto visto dai partecipanti per visualizzare applicazioni condivise che occupano molto spazio sullo schermo o anche pagine Web.



- **Possibilità di archiviazione e riproduzione audio e/o dati.** Su richiesta - per mantenere gli assenti aggiornati sulle riunioni.
- **Possibilità dei partecipanti di abbandonare autonomamente la riunione.** Possibilità dei partecipanti di inoltrarti il loro numero di telefono così sarai tu a poterli chiamare.
- **Chat interattiva.** Possibilità di condividere idee e commenti attraverso messaggi di testo senza interrompere l'oratore o il moderatore.



## Gestione e scalabilità

- **Gestione avanzata degli Utenti.** I sofisticati strumenti di filtraggio e ricerca nei database, combinati con strumenti di importazione in batch e cancellazione, forniscono un'interfaccia di gestione efficiente e scalabile.
- **Scalabilità.** SCC è scalabile in base al numero di persone da formare o da coinvolgere in meeting.

## Facilità d'implementazione

- **Trasparenza dei firewall.** L'esclusiva funzione di connessione adattiva configura automaticamente Symposium in modo che lavori attraverso i firewall aziendali utilizzando la miglior connessione possibile.
- **Autoaggiornamento intelligente del client.** Il client Symposium si autoaggiorna automaticamente non appena viene aggiornato il Centra Server o quando viene installata sul server una nuova patch, riducendo di conseguenza in modo rilevante l'entità del coinvolgimento del personale IT nell'aggiornamento dei prodotti.

**Sicurezza.** Grande importanza alla sicurezza; SCC è stato sviluppato tenendo conto delle più avanzate e moderne politiche di sicurezza:

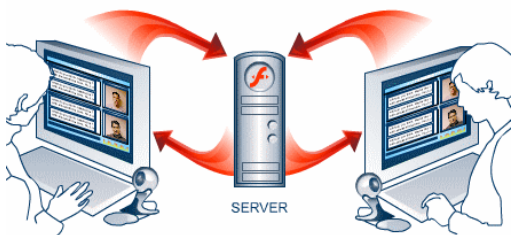
- La sicurezza del Server non dipende dall'integrità della sicurezza del codice client
- Tutti i dati sensibili/critici sono prevalidati prima di essere passati al Database Server
- Le password e gli account utente non sono memorizzate nel codice del client

---

## 6. Requisiti tecnici

La piattaforma **SCC (Simg Communication Center)** è di proprietà Simg e risiede sui server della Società. **Nessun costo di installazione né di licenza viene richiesto per l'utilizzo del sistema da parte dei soci.**

Il prodotto utilizza le più avanzate tecnologie disponibili e può facilmente essere integrato in una esistente intranet o applicazione internet esistente.



**Il Plugin Macromedia Flash®** (versione 6.0.79 o successive) fornisce la tecnologia di visualizzazione ed è il plugin più diffuso del Web coprendo oltre il 98% (fonte Macromedia®) degli utenti Internet.

**Le normali Webcam e Microfoni** (anche Cuffie microfoniche),

reperibili oggi a prezzi molto accessibili, possono essere utilizzati come periferiche di acquisizione e proposizione del proprio video ed audio.

**Una connessione ad Internet** a banda larga è consigliata per usufruire di tutte le funzionalità della Piattaforma. Ad ogni modo i servizi proposti sono studiati per adeguarsi automaticamente anche a situazioni di connettività a banda stretta limitando semplicemente il numero delle funzionalità ma consentendo un'esperienza garantita per quanto riguarda la qualità della ricezione del sonoro e dei dati.



## 7. Sommario delle Caratteristiche principali dalla Piattaforma:

- **Praticità, Semplicità e Usabilità**

La piattaforma simula la routine di una riunione in presenza relativamente alle possibilità offerte. E' necessario disporre unicamente di un microfono/webcam ed un Browser Internet (plugin gratuito Macromedia Flash 6 richiesto). La piattaforma inoltre è stata progettata all'insegna dell'**Usabilità** tenendo principalmente presenti requisiti quali:

1. Necessità di trovare le informazioni desiderate con soli due "click" del mouse
2. Interfaccia grafica che non distrae bensì focalizza le informazioni
3. Tecnologia presentata in modo amichevole e semplice
4. Capacità di orientarsi in qualunque pagina ci si trovi all'interno del Sistema
5. Possibilità di tornare alla Homepage con un solo click

- **Amministrazione semplificata dei "Meeting" e dell'Ambiente**

L'interfaccia di amministrazione consente di creare/aggiungere sessioni di incontro, invitare utenti ed inserire documenti e materiale elettronico all'interno dell'ambiente di incontro virtuale. Essa è totalmente "Web-based" e quindi gestibile interamente mediante Browser. Essa include il modulo "Conference Manager" per visualizzare le conferenze attive ed il tempo totale di attivazione. Lo "User Manager" per definire e gestire i gruppi di utenti abilitati ad accedere alle conferenze ed un "Media Manager" per amministrare i file ed i contenuti da condividere nelle sessioni virtuali.

1. Creare la conferenza
2. Assegnare gli utenti/gruppi alla conferenza
3. Assegnare ed effettuare l'upload dei documenti/immagini
4. Invitare gli utenti a partecipare tramite E-mail

- **Piattaforma totalmente personalizzabile e scalabile** pronta a ricevere nuove funzionalità secondo le specifiche esigenze del singolo cliente

- **Compatibilità con tutti i PC e "Platform independence"**

Il plugin è multiplatforma, ciò consente al sistema di funzionare su sistemi operativi anche diversi da Microsoft Windows quali Macintosh OS, Linux, Pocket PC

- **Tecnologia semplice ed accessibile** sia per i docenti che per i discenti

- **Sistema completo progettato interamente per il mercato Italiano**

- **Formula vantaggiosa** basata su costi minimi di ingresso e di gestione

---

## 8. I Vantaggi della modalità di OUTSOURCING Tecnico e Sistemistico

- **Monitoraggio 24x7**

SCC è sottoposto ad un monitoraggio continuo per assicurarne il corretto funzionamento operativo e il massimo livello di prestazioni.



- **SCC e Sistemi allo stato dell'arte**

La piattaforma risiede in datacenter direttamente connessi al più importante Internet peering point italiano. Connettività e sistemi ridondati dedicati sono in grado di gestire elevatissimi volumi di dati, dal traffico enterprise a quello generato da un ISP, assicurando affidabilità, qualità e continuità nell'erogazione del servizio.

- **Risparmio risorse IT**

La gestione di volumi considerevoli di traffico viene effettuata direttamente sulla piattaforma di outsourcing, contribuendo così al risparmio in termini di banda Internet e di impiego di sistemi hardware/software dedicati.



- **Nessuna manutenzione**

Tutte le operazioni di gestione, amministrazione e controllo del sistema vengono effettuate dal personale tecnico di sollevando così lo staff aziendale da tali oneri.

- **Aggiornamento**

Il pronto aggiornamento di un sistema di sicurezza di rete è uno degli elementi più critici per una protezione efficace. Tra le attività è compresa quella di aggiornamento costante con le ultime patch e release, con le definizioni e con le regole per l'identificazione di virus. Ciò assicura il mantenimento dei massimi standard di protezione per i sistemi.



- **Scalabilità**

SCC supporta un numero illimitato di account di posta e si adatta alle necessità di crescita dell'azienda. La scalabilità di SCC elimina i costi necessari all'upgrade dei sistemi conseguente all'aumento degli utenti e-mail aziendali.

- **Risparmio**

Nessun investimento in Hardware e Software di base necessario e nessun costo legato alla gestione del server che ospita l'applicazione (aggiornamenti, configurazioni, ecc..)

- **Sicurezza e Backup**

Sicurezza fisica e logica ai massimi livelli di mercato con garanzia di salvaguardia dei dati (Backup giornaliero)



---

## 9. Modalità di Acquisto e di Fornitura

### L'offerta Simg Communication Center

E' una soluzione completa di tecnologia e servizi in grado di abilitare i provider di formazione all'erogazione di corsi completi on-line in modalità sia sincrona che asincrona

- Il costo di attivazione è ridotto al minimo e comprende tutta la tecnologia necessaria senza costi addizionali o nascosti. Un semplice modello pay per use consente di pagare solo ciò che viene effettivamente utilizzato dagli utenti relativamente alle fruizioni di videolezioni e lezioni in aula virtuale.
- I servizi e le tecnologie possono essere integrate in altri sistemi preesistenti ed integrare oggetti didattici già prodotti o con attività di formazione tradizionale (Blended Learning).

### L'utente ideale di SCC è:

- Un'organizzazione qualsiasi che ha la necessità di raggiungere in modo efficace ed economico una vasta audience e differenti sedi distribuite sul territorio nazionale o all'estero;
- Un'Impresa Medio/Grande con numerose sedi e che desidera ridurre i costi di formazione e viaggio per informare la forza vendita, i dipendenti od i proprio clienti in un modo più efficace;
- Un Istituto o Università che intenda formare i propri iscritti o studenti.

## 10. Contatti

### **SIMG, Società Italiana di Medicina Generale**

*Via del Pignoncino 9-11, 50142 Firenze*

Tel. 055 700027

Fax 055 7130315

E-mail: [simg@dada.it](mailto:simg@dada.it)

- **Riferimento Commerciale:** Dr. Carlo Niccolai  
Tel. 055 700027  
Cel. 335 6059660  
E-mail: [c.niccolai@dada.it](mailto:c.niccolai@dada.it)
  
- **Riferimento Tecnico:** Iacopo Cricelli  
Tel. 055 494900  
Cel. 338 2455714  
E-mail: [iacopo.cricelli@dada.it](mailto:iacopo.cricelli@dada.it)