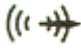
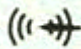


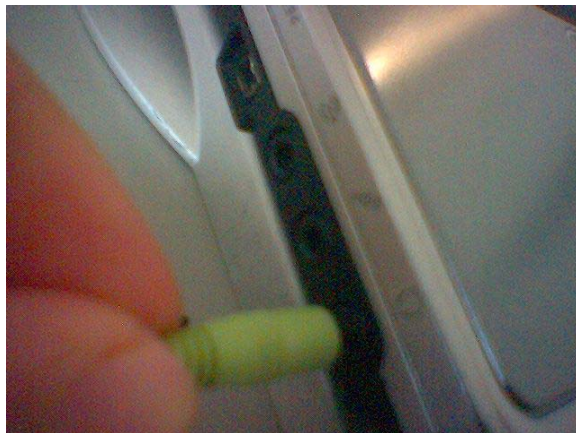


Collegamento della Cuffia con Microfono al PC

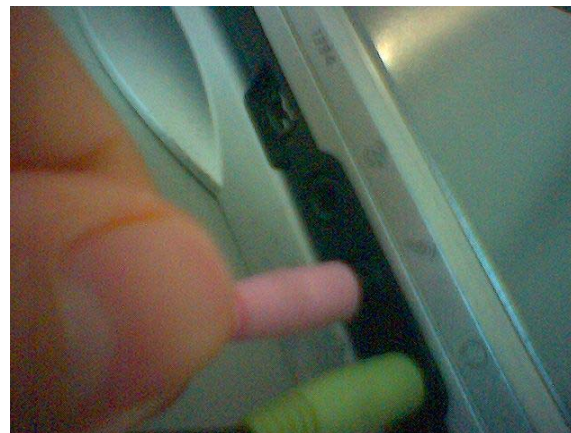
Le schede Audio presenti comunemente sui Pc sono dotate di 3 ingressi. Di seguito trovate la descrizione di ognuno di essi:

  		<p>Jack scheda audio. Icone dall'alto in basso:</p> <ul style="list-style-type: none">• uscita audio• ingresso audio• microfono <p>Alcune schede sono più complesse e dispongono di altri connettori. Le icone possono variare da produttore a produttore e avere diversi colori.</p>	<p>Uscita audio: es. collegare il PC ad un registratore o impianto stereo ed ascoltare o registrare quanto suonato dal cd-rom o da file digitale;</p> <p>Ingresso audio: collegamento ad un registratore, impianto, ecc. per ricevere il suono (ad es. registrare da un mangianastri).</p> <p>Microfono, collega un microfono per registrare la voce o usare programmi interattivi, riconoscitori</p>
---	---	--	--

Le cuffie con microfono comunemente in commercio sono dotate invece di due soli Jack (solitamente di colore Verde o Bianco per l'uscita Cuffia e Rosso o Rosa per il Microfono). Per effettuare il collegamento delle Cuffie Microfoniche al Pc è quindi necessario inserire il Jack Cuffia (Verde o Bianco, raffigurato comunque con il simbolino cuffia) nell'uscita Cuffia della scheda del PC e similamente inserire il jack Microfono (comunemente colorato di Rosso o Rosa) nell'ingresso Mic del Pc stesso.



Collegamento del Jack Cuffia



Collegamento del Jack Microfono

Due tipologie di cuffia con Microfono comunemente disponibili in commercio:



Cuffia a padiglioni aperti con microfono



Auricolare Mono con Microfono